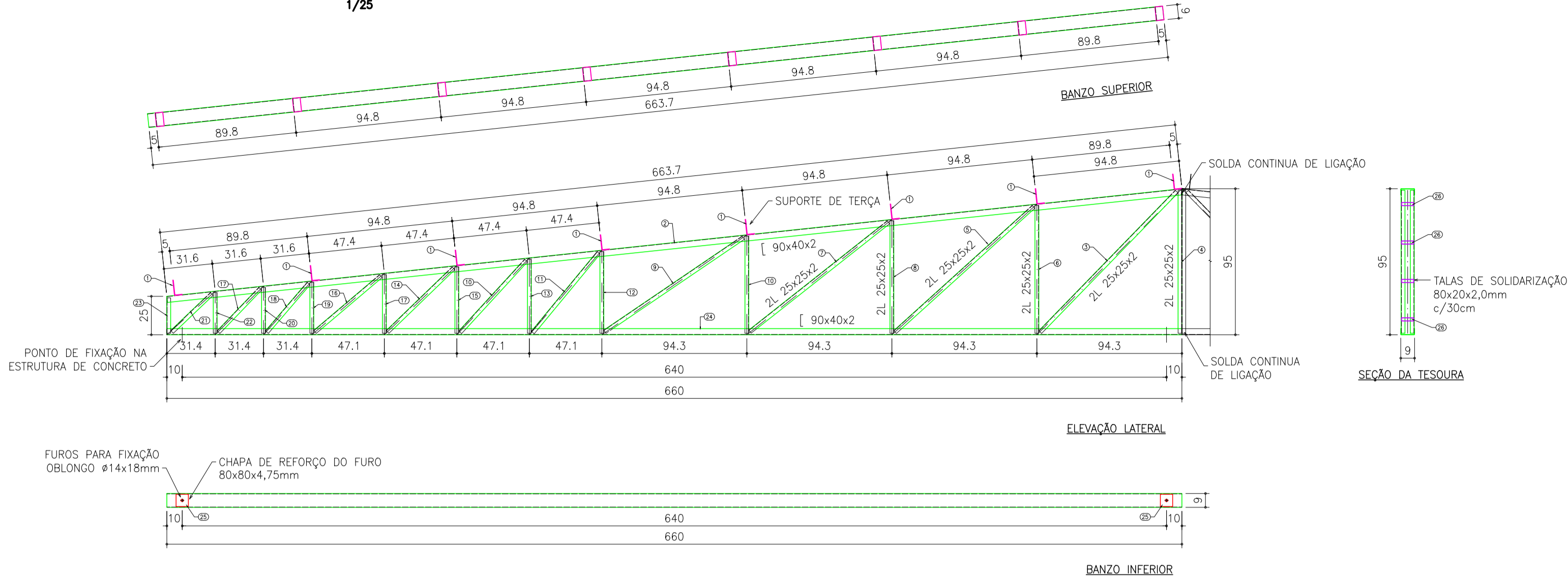
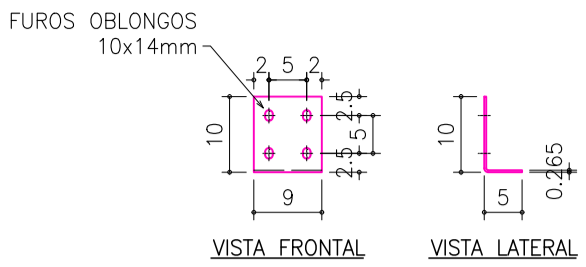


DETALHE DAS MEIO-TESOURAS TES3 (3x)
1/25

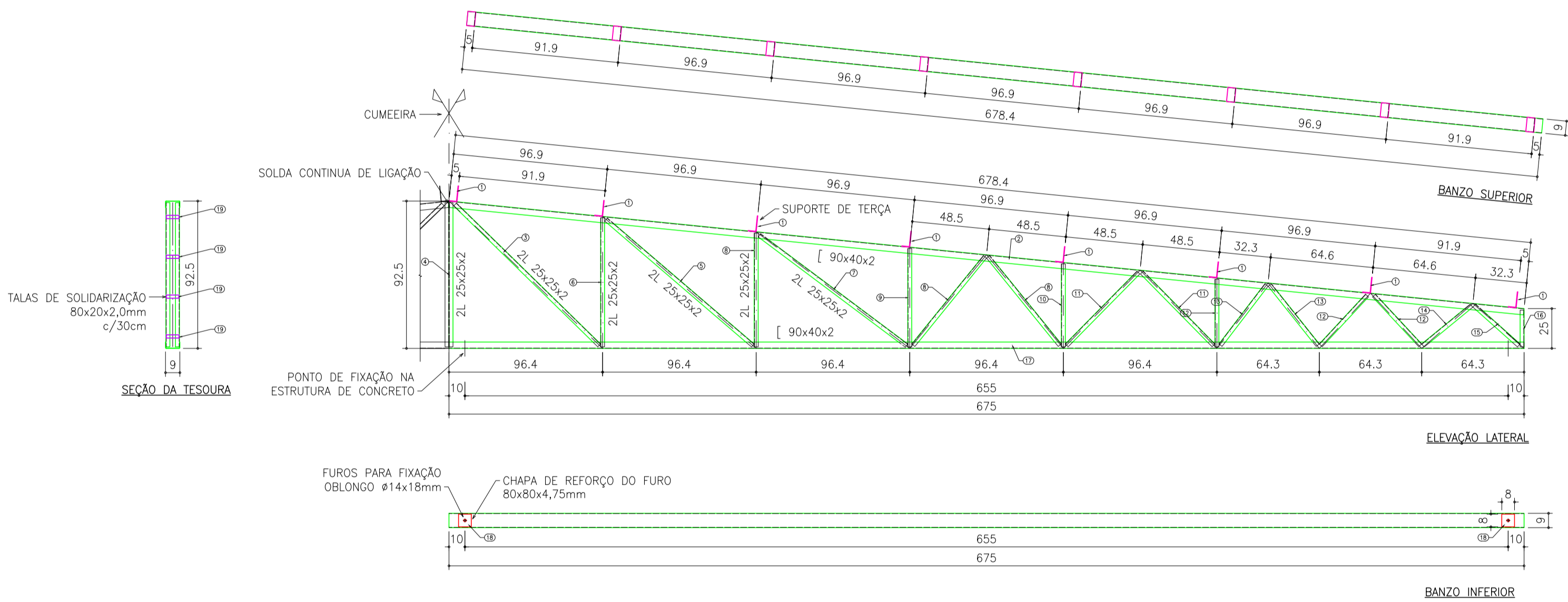


DETALHE DOS SUPORTES DE TERÇA
1/10



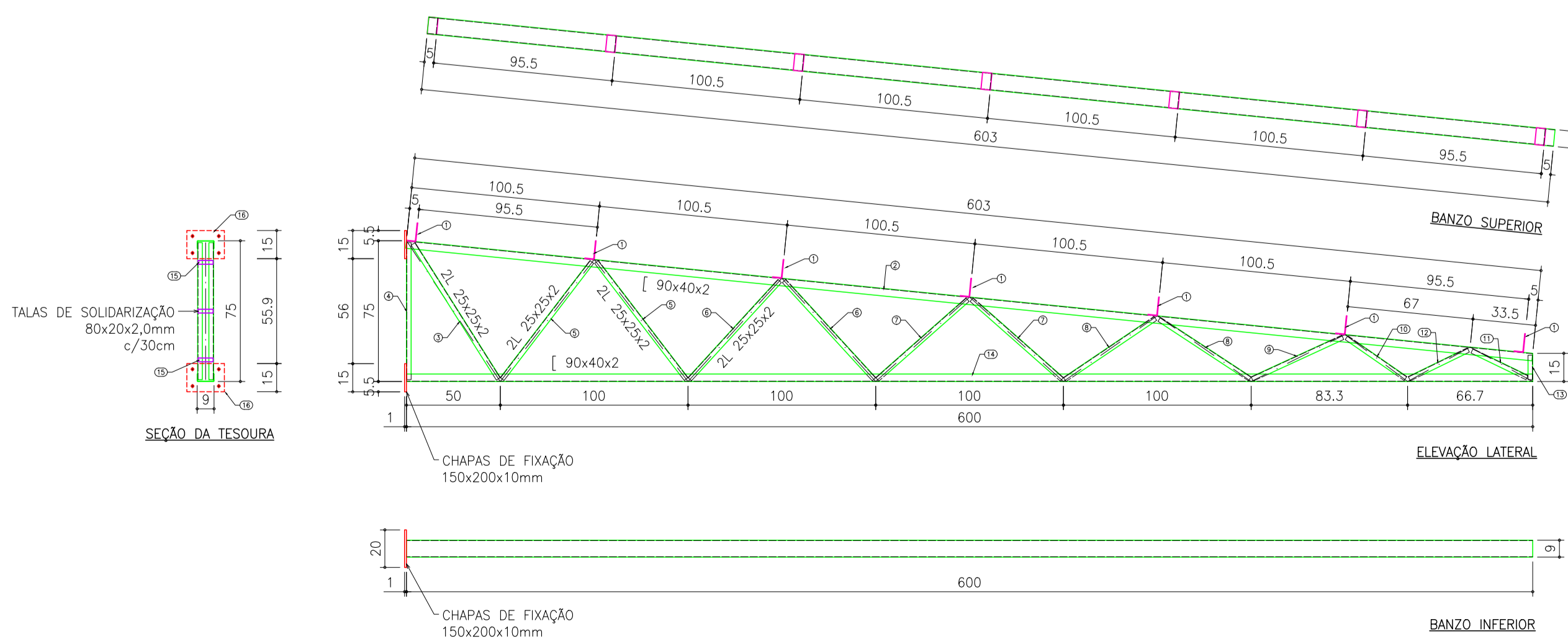
ITEM	QUANTIDADE	PERFIL	DIMENSÕES	COMPRIMENTO	PESO UNITARIO	PESO TOTAL	ÁREA DE PINTURA
1	3	L	TES3		58.88	176.63	22.82
2	24	L	100x50x2.65	90	0.27	6.54	0.66
3	3	[90x40x2	6637	17.03	51.09	6.59
4	3	2L	25x25x2	1274	1.87	5.6	0.75
5	3	2L	25x25x2	930	1.36	4.09	0.54
6	3	2L	25x25x2	1213	1.78	5.34	0.71
7	3	2L	25x25x2	831	1.22	3.66	0.49
8	3	2L	25x25x2	1147	1.68	5.05	0.67
9	3	2L	25x25x2	731	1.07	3.22	0.43
10	3	2L	25x25x2	1088	1.6	4.79	0.64
11	6	2L	25x25x2	631	0.93	5.58	0.74
12	3	2L	25x25x2	673	0.99	2.96	0.39
13	3	2L	25x25x2	531	0.78	2.34	0.31
14	3	2L	25x25x2	481	0.71	2.12	0.28
15	3	2L	25x25x2	595	0.87	2.62	0.35
16	3	2L	25x25x2	431	0.63	1.9	0.25
17	3	2L	25x25x2	561	0.82	2.47	0.33
18	6	2L	25x25x2	381	0.57	3.44	0.46
19	3	2L	25x25x2	416	0.61	1.83	0.24
20	3	2L	25x25x2	331	0.49	1.46	0.19
21	3	2L	25x25x2	298	0.44	1.31	0.18
22	3	2L	25x25x2	358	0.52	1.57	0.21
23	3	2L	25x25x2	265	0.39	1.16	0.16
24	3	[90x40x2	6600	16.93	50.8	6.55
25	6	CH	4.75x80	80	0.24	1.43	0.09
26	129	CH	2x20	80	0.03	3.24	0.46
PESO TOTAL							176.63 kgf
ÁREA DE PINTURA							22.82 m2

DETALHE DAS MEIO-TESOURAS TES4 (6x)
1/25



ITEM	QUANTIDADE	PERFIL	DIMENSÕES	COMPRIMENTO	PESO UNITARIO	PESO TOTAL	ÁREA DE PINTURA
1	6	L	TES4		57.71	346.26	44.68
2	48	L	100x50x2.65	90	0.27	13.09	1.32
3	6	[90x40x2	6784	17.41	104.43	13.47
4	6	2L	25x25x2	1265	1.86	11.13	1.48
5	6	2L	25x25x2	905	1.33	7.96	1.06
6	6	2L	25x25x2	1214	1.78	10.69	1.42
7	6	2L	25x25x2	810	1.19	7.13	0.95
8	6	2L	25x25x2	1154	1.69	10.15	1.35
9	18	2L	25x25x2	713	1.05	18.85	2.51
10	6	2L	25x25x2	617	0.9	5.43	0.72
11	6	2L	25x25x2	521	0.76	4.58	0.61
12	12	2L	25x25x2	641	0.94	11.29	1.5
13	12	2L	25x25x2	424	0.63	11.26	1.5
14	12	2L	25x25x2	483	0.7	8.37	1.12
15	6	2L	25x25x2	394	0.58	3.47	0.46
16	6	2L	25x25x2	375	0.55	3.3	0.44
17	6	2L	25x25x2	230	0.34	2.02	0.27
18	6	[90x40x2	6750	17.32	103.91	13.4
19	12	CH	4.75x80	80	0.24	2.86	0.17
20	252	CH	2x20	80	0.03	6.33	0.91
PESO TOTAL							346.26 kgf
ÁREA DE PINTURA							44.68 m2

DETALHE DAS MEIO-TESOURAS TES7 (3x)
1/25



ITEM	QUANTIDADE	PERFIL	DIMENSÕES	COMPRIMENTO	PESO UNITARIO	PESO TOTAL	ÁREA DE PINTURA
1	3	L	TES7		50.5	151.5	18.23
2	21	L	100x50x2.65	90	0.27	5.73	0.58
3	3	[90x40x2	6030	15.47	46.41	5.99
4	3	2L	25x25x2	850	1.25	3.74	0.5
5	3	2L	25x25x2	730	1.07	3.21	0.43
6	6	2L	25x25x2	786	1.15	6.91	0.92
7	6	2L	25x25x2	709	1.04	6.24	0.83
8	6	2L	25x25x2	641	0.94	5.64	0.75
9	6	2L	25x25x2	582	0.85	5.08	0.68
10	3	2L	25x25x2	531	0.78	2.34	0.31
11	3	2L	25x25x2	382	0.56	1.68	0.22
12	3	2L	25x25x2	326	0.48	1.43	0.19
13	3	2L	25x25x2	350	0.51	1.54	0.21
14	3	2L	25x25x2	130	0.19	0.57	0.08
15	3	[90x40x2	6000	15.39	46.18	5.96
16	54	CH	2x20	80	0.03	1.36	0.19
17	6	CH	9.5x150	200	2.24	13.42	0.4
PESO TOTAL							151.5 kgf
ÁREA DE PINTURA							18.23 m2

ADRIANA S. BONJUM BORTOLINI
Secretária de Município de Educação
(em substituição)
Portaria nº 1077/2026

ESCRITÓRIO MODELO DE ENGENHARIA - UFSM

Eng. civil André Lübeck SIAPE: 1692336 / CREARS: 140441	Eng. civil Almir Barros da S. Santos Neto SIAPE: 2300182 / CREARS: 092776
RESPONSÁVEIS TÉCNICOS:	
PRÓJETO: PROJETO ESTRUTURAL - METÁLICA Escola Municipal de Ensino Fundamental Vicente Farenzena ENDEREÇO: Rua João da F. e Souza, 5/N - Camobi, Santa Maria - RS.	Revisão: 00 Data: 18/01/2026 Escala: Indicada PRANCHAS Nº: EST 04/11
PRANCHAS: Detalhamento das tesouras TES3, TES4 e TES7	
REVISÃO: 00 Data: 18/01/2026 Escala: Indicada PRANCHAS Nº: EST 04/11	